

axians

eWaste

eNATURE

Nachhaltiges Umweltdatenmanagement

Zukunft der Umwelt ist jetzt



www.axians-ewaste.com

VINCI
ENERGIES

eNATURE

Wir helfen Ihnen auf dem Weg zum CSR-/ESG-konformen Unternehmen

Mit dem „Green Deal“ hat sich die EU verpflichtet, bis 2050 zum ersten klimaneutralen Kontinent zu werden. Demnach müssen Unternehmen ab Januar 2023 in einer Nachhaltigkeitsberichtserstattung ihre CO₂-Emissionen nachvollziehbar belegen. Der Nachweis einer erfolgreichen Umsetzung der betrieblichen Umweltpolitik erfordert eine durchgängige Dokumentation, konsequentes Reporting und eine zentrale Datenanalyse innerhalb komplexer Unternehmensstrukturen. Weiterhin müssen interne und externe Audits geplant, dokumentiert und nachverfolgt werden.

DURCH DEN 360°-BLICK KÖNNEN SIE IHRE NACHHALTIGKEIT BEWERTEN

Das Umweltportal eNATURE bündelt intelligente Lösungen für ein nachhaltiges und rechtskonformes Abfallmanagement sowie Energie-, CO₂ und Umweltreporting. So haben Sie auf einer zentralen Plattform alle Verbräuche, Mengen und Kosten jederzeit im Blick.

UNTERNEHMEN KÖNNEN

- ▶ die Energieverbraucher für Strom, Kraftstoff, Wasser und Wärme in jeder Liegenschaft bis hin zum einzelnen Arbeitsplatz herkunftsbezogen erfassen und automatisch einen Energiereport erzeugen
- ▶ Entsorgungsmengen, Entsorgungskosten, Herkunft und Verbleib von Abfällen verwalten, steuern und auswerten
- ▶ Audits optimal vorbereiten und durchführen

VORTEILE

- ▶ Erfüllung aller Anforderungen nach ISO 14004 / ISO 14001 / ISO 50001 / EMAS
- ▶ Energieaudit nach DIN EN 16247-1
- ▶ Mobile Datenerfassung von Energieverbrauchern für alle Entstehungsorte auf Konzernebene
- ▶ Automatischer Datenimport, beispielsweise von Zählerständen
- ▶ Festlegung und detaillierte Bewertung von Umweltzielen
- ▶ Nahtlose Integration in unsere digitalen Lösungen für Abfallwirtschaft
- ▶ Anschauliche Visualisierung und Auswertung von quantitativen und qualitativen Aussagen: Verbrauchswerte für Energieträger (Strom, Gas, Kraftstoffe...) und Ressourcen (Papier, Wasser)

Energiedaten-, Umwelt- und CO₂-Managementsystem zur Erfüllung Ihrer festgelegten Umweltziele

Alle Lösungen im Überblick:

ENERGIEMANAGEMENT

Setzen Sie Ihre Energie effizient ein und vermeiden Verschwendung

Was kostet der Austausch gängiger Stromverbraucher, wie zum Beispiel eine Leuchtstoffröhre über das gesamte Unternehmen oder den gesamten Konzern? Wie ist der Status Quo meiner Einheit bezüglich der Energieeffizienz im Vergleich zu anderen Einheiten?

Bei Fragen wie diesen, haben Sie mit eNATURE Energiemanagement die Information innerhalb weniger Sekunden per Knopfdruck. Eine auf jede Hierarchie einstellbare Cloudlösung ist in der Lage alle Strom-/Ressourcenverbraucher in jeder Liegenschaft bis hin zum einzelnen Arbeitsplatz herkunftsbezogen zu erfassen. Berechtigen Sie Anwender für die Erfassung auf ganze Gebäude, Gelände oder einzelne Büros.

ENERGIEREPORT

Sie finden Ihre Berichte auf einen Blick nach Organisationseinheiten und/oder Zeitraum aufgelistet – samt einfacher Suchfunktion und Filtermöglichkeiten

Innerhalb des Energiereports können Sie

- ▶ Energieverbräuche nach den Bereichen Wärme, Mobilität und Strom aufteilen
- ▶ den theoretischem zum tatsächlichen Energieverbrauch abgleichen
- ▶ alle Angaben je Organisationseinheit und Standort sammeln
- ▶ Dateianhänge für Einzelnachweise integrieren
- ▶ den Bericht mithilfe von Ausgabebausteinen (Platzhaltern) flexibel gestalten

Auditname	Anschrift	Beschreibung	Audittyp	Auditiertere Person(en)	Auditor	Status	Datum geplant	Datum durch
00010_A_20220323_Ausführendes Unternehmen 1 GmbH	Hauptstrasse 123, 12345 Igendwo		Audittyp 1	Horst Baumann	Max Muster	Geplant	25.03.2022	-
00009_A_20220323_Ausführendes Unternehmen 1 GmbH	Feldweg 3, 98765 Tiefersöden	Audit Brandschutz	Audittyp 1	Max Muster	Administrator Aolians eWaste	Abgeschlossen	23.03.2022	23.03.2022
00007_A_20200811_Ausführendes Unternehmen 1 GmbH		Unternehmensführung			Administrator Aolians eWaste	Geplant	26.11.2020	-
00006_A_20200811_Ausführendes Unternehmen 1 GmbH		ISO sowie			Administrator Aolians eWaste	Geplant	11.08.2020	-
00004_A_20200213_Ausführendes Unternehmen 1 GmbH	Feldweg 3, 98765 Tiefersöden	Qualitätsmanagement	Audittyp 1	AP	Max Muster	Geplant	12.05.2020	-
00003_A_20200213_Ausführendes Unternehmen 1 GmbH	Hauptstrasse 123, 12345 Igendwo	Iso Audit	Audittyp 1	Bernhard Hagemann	Max Muster	Report geschlossen	13.02.2020	13.02.2020
00002_A_20200210_Ausführendes Unternehmen 1 GmbH	Milchstrasse 22, 65432 Pusemüchl	Audit für Quartalsmeeting	Audittyp 1	Bernhard Hagemann	Max Muster	Report geschlossen	11.02.2020	17.02.2020
00001_A_20200123_Ausführendes Unternehmen 1 GmbH	Hauptstrasse 123, 12345 Igendwo		Audittyp 1	Hans Müller	Max Muster	Gestartet	24.01.2020	02.02.2020

Auditübersicht

AUDITMANAGEMENT

Für transparente Audit-Prozesse

Die Durchführung interner und externer Audits erfordert eine umfangreiche, rechtsichere, nachvollziehbare und transparente Dokumentation. Überwachen Sie die Einhaltung der eingeführten Management Systeme in Ihrem Unternehmen und Ihrer Lieferanten und werten Sie aus, welche Bereiche aktiv sind und in welchen Bereichen es Unterstützung bedarf.

Flexible Fragelisten führen die Teilnehmer durch das Audit, das am Ende mit einem automatischen Report abgeschlossen und dokumentiert wird. Abläufe, Termine, festgestellte Abweichungen und deren termingerechte Bearbeitung werden allen Beteiligten bereitgestellt und durch Erinnerungsfunktionen ergänzt. Durch die zentrale Ablage ist gewährleistet, dass jeder der Auditoren und Auditierten auf die ihn betreffenden Dokumente im jeweils aktuellen Stand der Bearbeitung Zugriff hat.

FUNKTIONALITÄTEN

- ▶ Mandantenmanagement interner und externer Bereiche
- ▶ Planungsmanagement (Audit-Planung für die kommenden Jahre)
- ▶ Durchführungsprotokollierung (Vorgabe von Fragenkatalogen und deren Abarbeitung)
- ▶ Incident-Management (Erinnerungsfunktion zur Beseitigung von Abweichungen)
- ▶ Qualitative Bewertung

AUDITDURCHFÜHRUNG

Die Auditoberfläche listet Organisationseinheiten sowie Managementsysteme auf. Weiterhin bietet sie eine einfache Such- und Filtermöglichkeit.

- Innerhalb des Audits finden Sie
 - ▶ Kopfinformationen zum Audit
 - ▶ Auswahl des Fragenkatalogs
 - ▶ Statusverwaltung
 - ▶ Feststellungserfassung und Nachverfolgung
 - ▶ Abschlussbericht

Auditbericht

Auditbericht

Bericht Nr.: 00009_A_20220323_Ausführendes Unternehmen 1 GmbH
 Test Vorlage hochladen

Projekt:	
Auditierte Person:	Max Muster
Auditteilnehmer:	Herr Assistent
Lokation:	<input checked="" type="checkbox"/> Standort <input type="checkbox"/> Baustelle <input type="checkbox"/> Werkstatt <input type="checkbox"/> Fertigung

Brandschutz

Anwendung Interne Fragenliste Teil: Brandschutz

Nebenabweichung: 1

23.03.2022

Audit Brandschutz

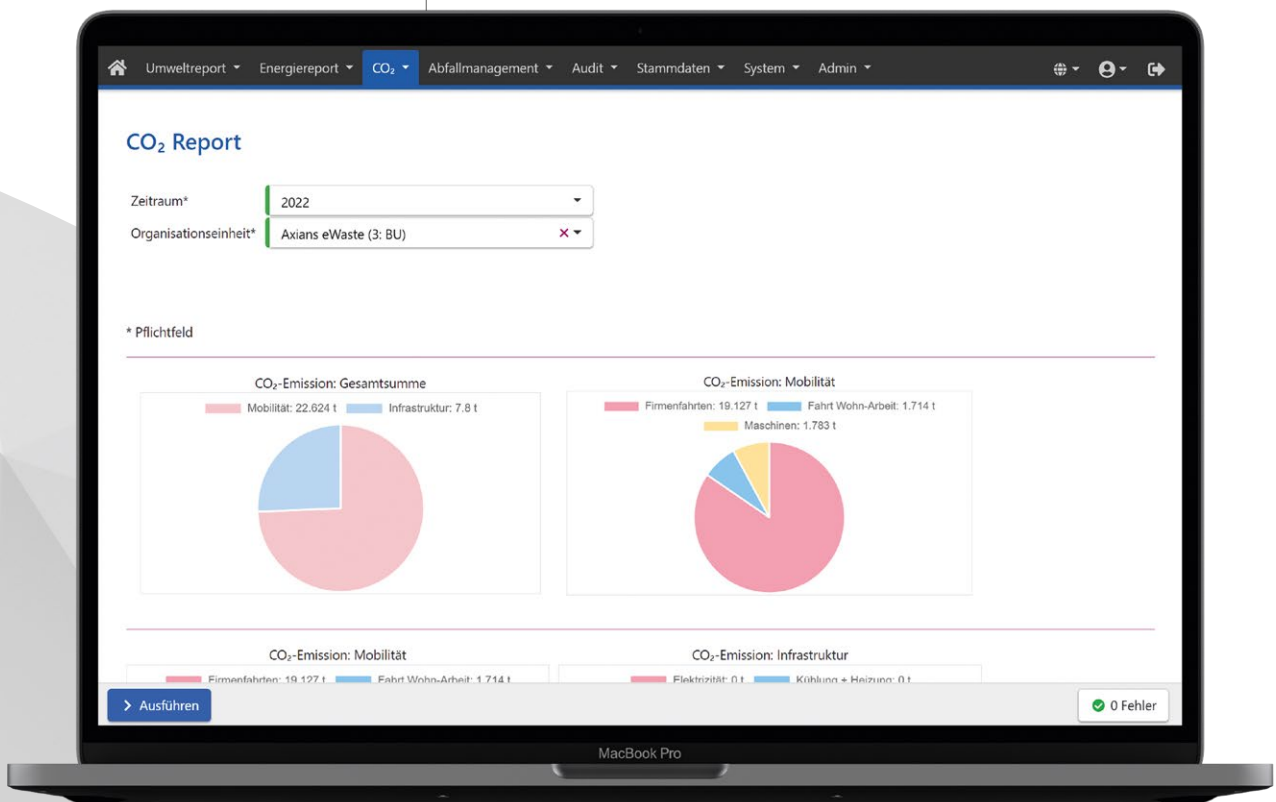
Nebenabweichung			
Nr.	Frage	Hinweistext	Zuständig
2	Feuerlöscher	Hinweistext zum fehlenden Feuerlöscher	Max Muster

UMWELTREPORTING

Wir bieten eine ganzheitliche Lösung, die die CO₂- und Umweltberichterstattung von Scope 1, 2 und 3 mit einer erstklassigen Benutzenerfahrung für Mitarbeiter abdeckt. Durch die Plattform verlieren Sie nie den Überblick über Ihre Emissionen und können Ihre Umweltziele strategisch erreichen.

CO₂-BEWERTUNG NACH ORGANISATIONSEINHEITEN

Diese Auswertung zeigt die Verteilung der CO₂-Emissionen auf die Sektoren Mobilität, Anlagen, Maschinen und deren Teilsektoren. Demnächst: Eine Bewertung nach Scope 1-3 und die Aufteilung auf die Teilsektoren.



BUDGET-VORGABEN UND IST-WERTE PRO AUSWERTUNGSZEITRAUM

Ansicht automatisch verdichteter Werte zu den übergeordneten Organisationsstrukturen mit tabellarischer Auflistung, Filter-, und Suchfunktion sowie Listenexport (Excel/PDF).

Zeitraum	CO ₂ Vorgabezeitraum	Organisationseinheit	CO ₂ aktuell (t)	Mobilität: CO ₂ aktuell (t)	Betriebsstätte: CO ₂ aktuell (t)	CO ₂ Vorgabe (t)	
2018	01.01.2018 - 31.12.2018	Axiens eWaste	74,83	0,00	0,00	0,00	0
2019	01.01.2019 - 31.12.2019	Axiens eWaste	56,52	0,00	0,00	0,00	-
2020	01.01.2020 - 31.12.2020	Axiens eWaste	52,84	0,00	0,00	55,00	-4
2021	01.01.2021 - 31.12.2021	Axiens eWaste	48,22	48,22	0,00	50,00	-1
2022	01.01.2022 - 31.12.2022	Axiens eWaste	30,42	22,62	7,80	48,00	-1
2023	01.01.2023 - 31.12.2023	Axiens eWaste	0,00	0,00	0,00	45,00	0
2024	01.01.2024 - 31.12.2024	Axiens eWaste	0,00	0,00	0,00	42,00	0
2025	01.01.2025 - 31.12.2025	Axiens eWaste	0,00	0,00	0,00	39,00	0
2026	01.01.2026 - 31.12.2026	Axiens eWaste	0,00	0,00	0,00	36,00	0
2027	01.01.2027 - 31.12.2027	Axiens eWaste	0,00	0,00	0,00	33,00	0
2028	01.01.2028 - 31.12.2028	Axiens eWaste	0,00	0,00	0,00	30,00	0

CO₂ JAHRESWERT

Detaillierte Betrachtung eines Auswertungszeitraums einer Organisationseinheit mit flexibler, gewichteter Verteilung auf Sektoren im Vergleich zum gesamten CO₂-Ziel im jeweiligen Sektor Mobilität, Anlagen oder Maschinen.

In diesem Bereich kann festgelegt werden, wie hoch das CO₂-Budget (Maximalwert als CO₂-Ziel) der Organisationseinheit sein darf. Es ist immer sichtbar, wie hoch der aktuelle CO₂-Wert (CO₂ aktuell) der Abteilung ist und wie hoch der tatsächliche CO₂-Verbrauch am Ende des Berichtszeitraums (CO₂ final). Darüber hinaus kann der Manager den durchschnittlichen Ziel-CO₂-Verbrauch festlegen. Außerdem ist die Rangfolge der eigenen Organisationseinheit sichtbar.

CO₂ Jahreswert

Zeitraum: 2021
 Organisationseinheit: Axiens eWaste (3: BU)
 Anzahl Mitarbeiter: 30

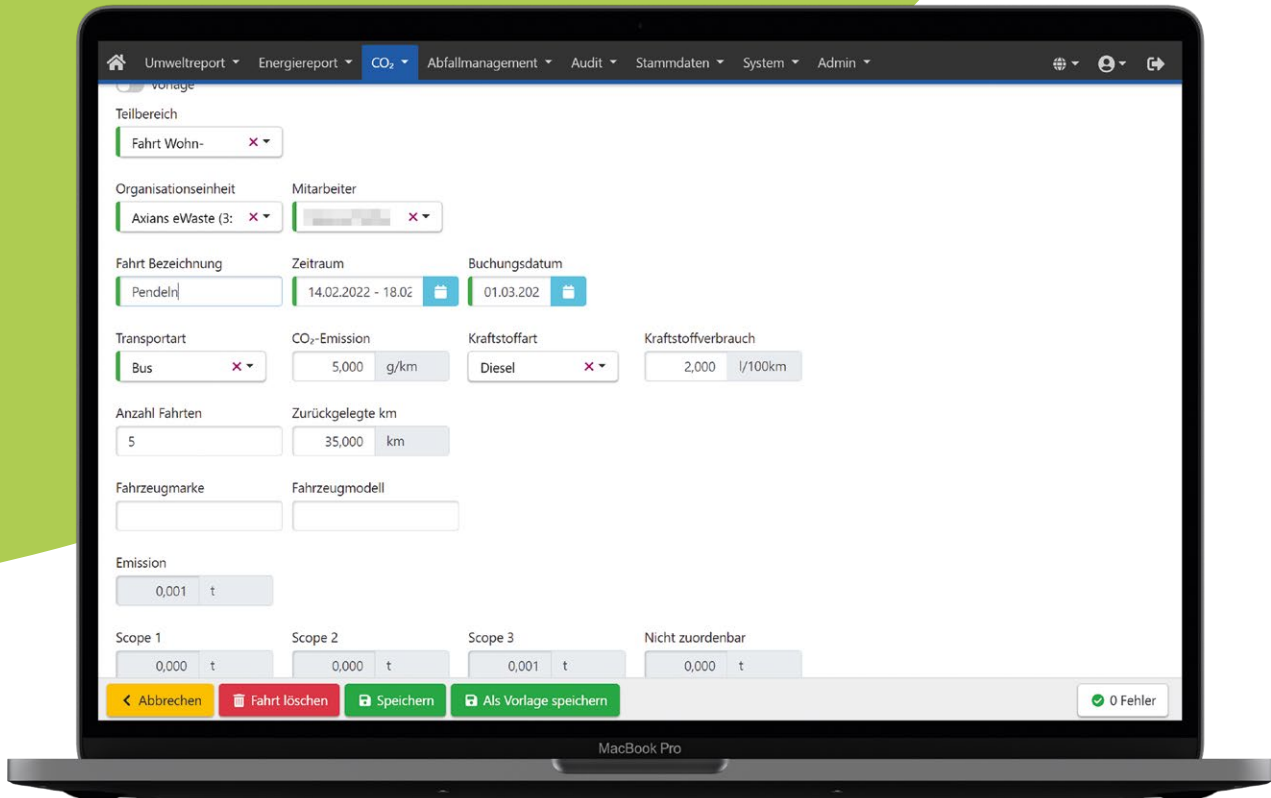
CO ₂ Vorgabe: 50 t	Mobilität: CO ₂ aktuell: 48,224 t	Betriebsstätte: CO ₂ aktuell: 0,000 t	CO ₂ aktuell: 48,224 t	Vergleich Vorjahr: -8,74 %
CO ₂ Vorgabe je Mitarbeiter: 1,667 t	Mobilität: CO ₂ aktuell je Mitarbeiter: 1,607 t	Betriebsstätte: CO ₂ aktuell je Mitarbeiter: 0,000 t	CO ₂ aktuell je Mitarbeiter: 1,607 t	
Mobilität: Ranking	Betriebsstätte: Ranking	Ranking		

Budget Wasser: 50 m³
 Budget Papier: 500 kg

Sektor-Gewichtung

Name	Gewichtung in %	CO ₂ Vorgabe
Mobilität	90	45 t
Infrastruktur	10	5 t

Buttons: Abbrechen, Löschen, Speichern, Kopieren, 0 Fehler



DETAILANSICHT DER MOBILITÄTSAUSWERTUNG

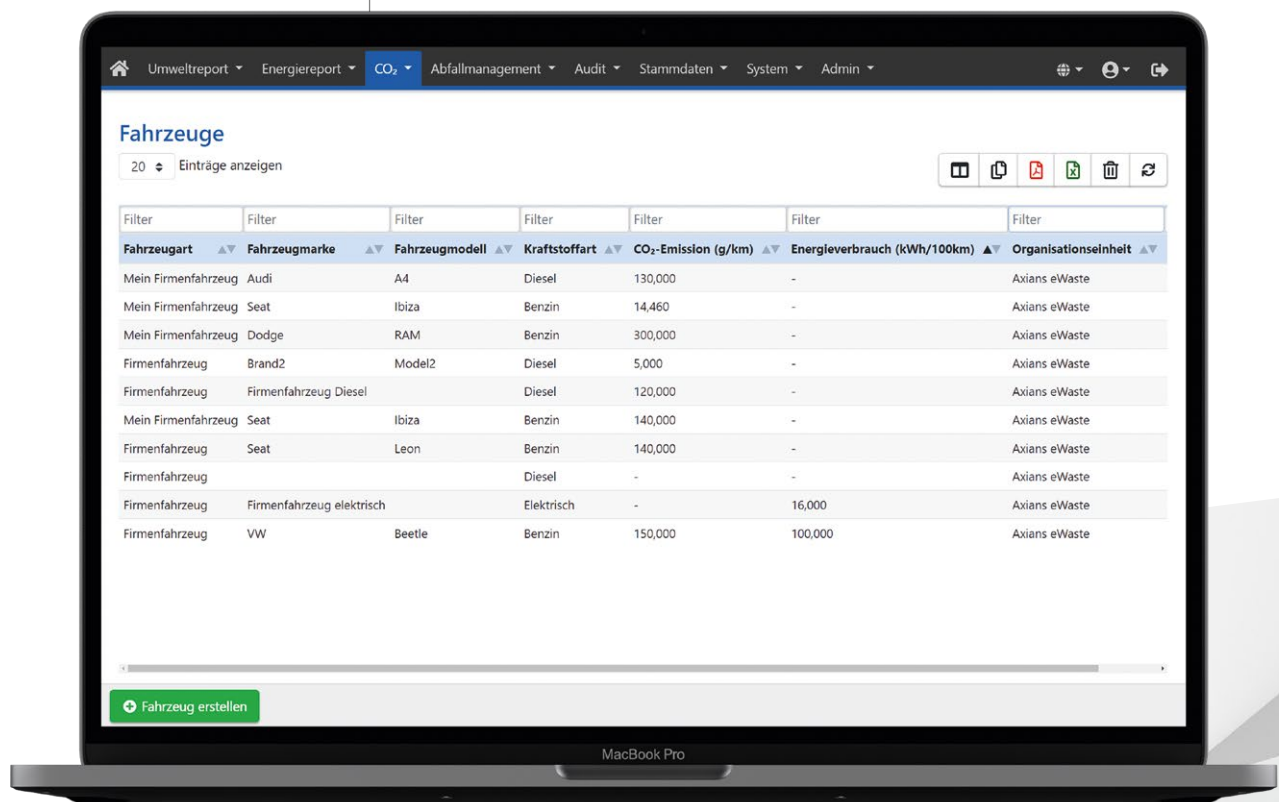
In dieser Maske kann ein autorisierter Verwaltungs-/Team- oder Projektleiter Reisen von Mitarbeitern, die nicht über ein Arbeitsplatzgerät zur Erfassung ihrer Reisen verfügen, manuell erfassen.

Darüber hinaus ist eine CO₂-Gesamtsumme für die Mobilität sichtbar und deren Zuordnung zum jeweiligen Scope 1 (direkte Emissionen) oder 3 (indirekte Emissionen). Häufig genutzte Maschinen (z.B. schwere Maschinen, die aufgetankt werden) können ebenfalls gespeichert oder Industriemaschinen können über IoT-Anwendungen im Backoffice angebunden werden.

Der CO₂-Verbrauch kann über die Anzahl der gefahrenen Kilometer oder die Laufzeit in Stunden berechnet werden. Die Vorlagenfunktion ermöglicht die Erfassung von regelmäßigen Fahrten über Vorlagen. Ebenso können mehrere Fahrten der gleichen Strecke multipliziert mit der Anzahl der Fahrten erfasst werden.

VERWALTUNG VON FIRMENFAHRZEUGEN

Für ein einfaches Flottenmanagement können die Fahrzeuge vom Leiter der Organisationseinheit eingerichtet werden. Diese Fahrzeuge werden dann automatisch in der Webversion und in der mobilen App angezeigt. In den Stammdaten ist die Angabe der Transportart flexibel.



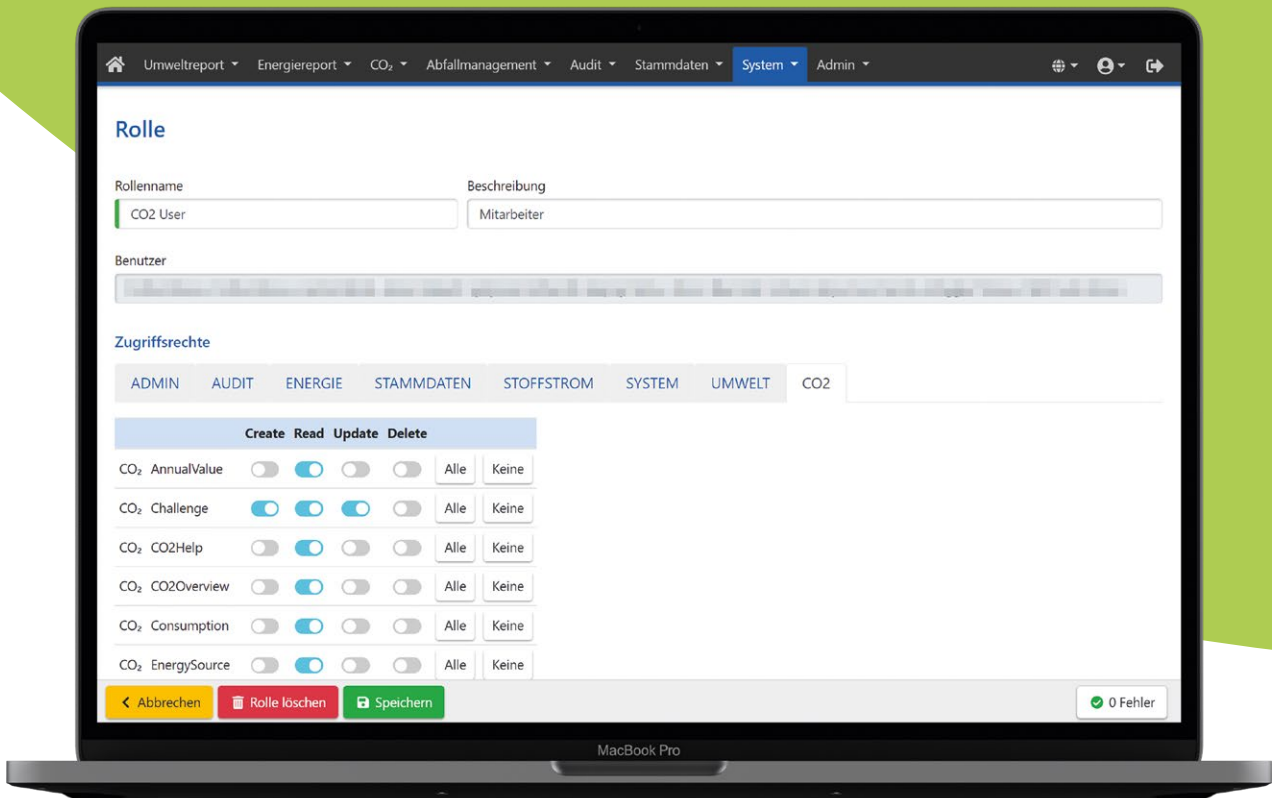
EINFACHE SCOPE-ZUORDNUNG

Zuordnung von CO₂ Emissionen zum gewünschten Scope in Abhängigkeit der Verwendung der Energieform bzw. des Kraftstoffs. Dabei können Energieformen und Verwendungsmöglichkeiten flexibel erweitert werden.

The screenshot displays a web application interface for CO₂ emission scope assignment. The navigation bar at the top includes: Umweltreport, Energiereport, CO₂, Abfallmanagement, Audit, Stammdaten, System, and Admin. The main heading is "Scope Zuordnung".

Sektor	Transportart	Kraftstoff	Scope	
Fahrt Wohn-Arbeit			Scope 3	🗑️
Firmenfahrten	Zug		Scope 3	🗑️
Firmenfahrten	Firmenfahrzeug	Diesel	Scope 1	🗑️
Firmenfahrten	Firmenfahrzeug	Elektrisch	Scope 2	🗑️
Firmenfahrten	Firmenfahrzeug	Benzin	Scope 1	🗑️
Firmenfahrten	Firmenfahrzeug	Autogas	Scope 1	🗑️
Firmenfahrten	Fahrrad		Scope 1	🗑️
Firmenfahrten	Fahrrad		Scope 1	🗑️
Firmenfahrten	Zu Fuß		Scope 1	🗑️
Firmenfahrten	Zu Fuß		Scope 1	🗑️
Firmenfahrten	Bus		Scope 3	🗑️
Firmenfahrten	Bus		Scope 3	🗑️

At the bottom left, there is a green "Speichern" button. At the bottom right, there is a status indicator "0 Fehler".



ROLLENMANAGEMENT

Rollen können flexibel hinzugefügt und entsprechend den Datenschutzanforderungen konfiguriert werden. Verschiedene Benutzertypen mit unterschiedlichen Rechtegruppen können je nach Bedarf oder pro Mandant definiert werden. Hierbei gibt es vorkonfigurierte Benutzertypen mit unterschiedlichen Rechtegruppen.

UNSERE ZUFRIEDENEN KUNDEN

Über 5000 zufriedene Kunden aus den Branchen Automobil, Chemie, Pharma, Handel, Logistik sowie öffentlichen Verwaltungen und aus der Dienstleistung vertrauen auf unsere Lösungen.



[www.axians-ewaste.com/
unternehmen/kontakt/standorte/](http://www.axians-ewaste.com/unternehmen/kontakt/standorte/)

Vertrauen, Sicherheit, Verlässlichkeit: Wir sprechen gerne direkt mit unseren Kunden, Geschäftspartnern und Mitarbeitern. Daher favorisieren wir den persönlichen Kontakt. Überzeugen Sie sich: In allen Bereichen von Axians stehen Ihnen kompetente Ansprechpartner zur Verfügung.

axians

Axians eWaste GmbH · Hörvelsinger Weg 21 · 89081 Ulm
Tel.: +49 731 1551-115 · Fax: +49 731 1551-555
E-Mail: info@axians-ewaste.com · www.axians-ewaste.com